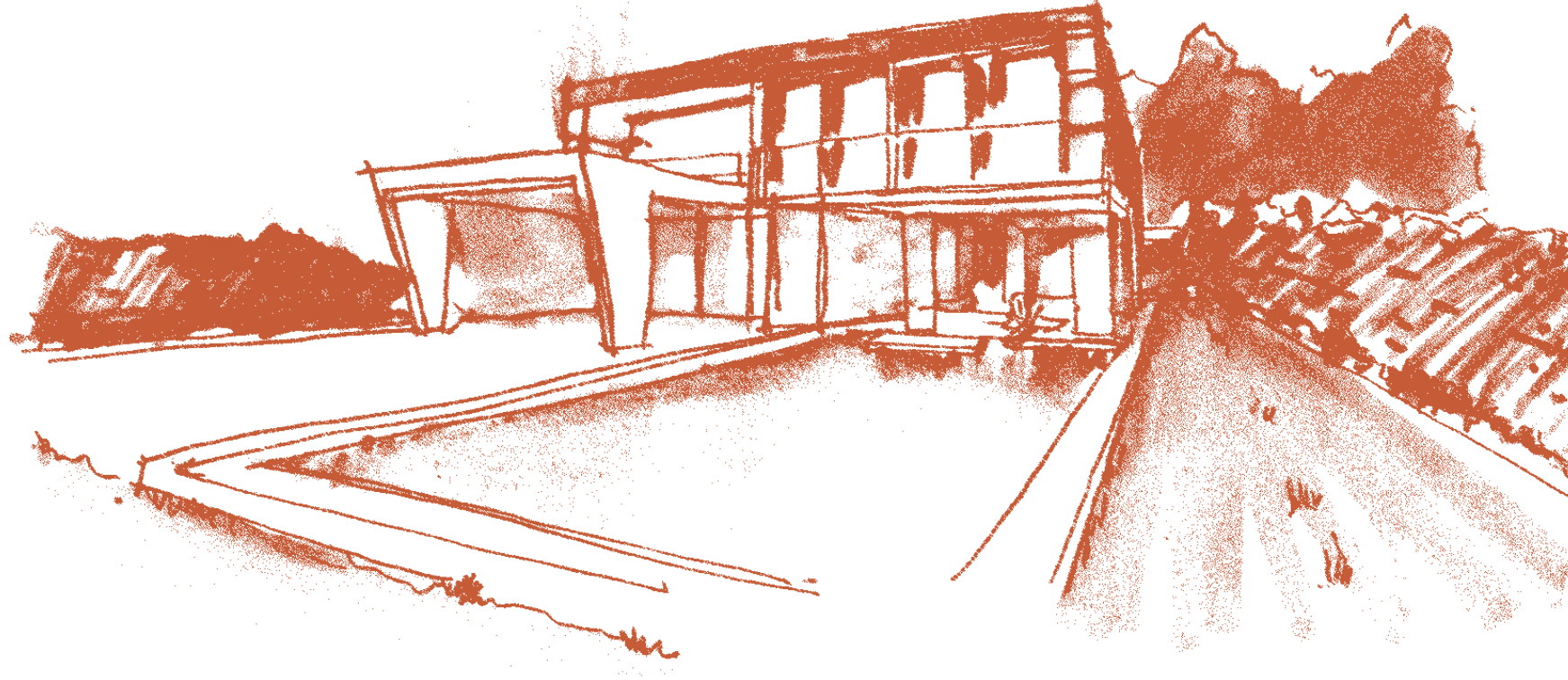


Las luces se deslizan a través del techo, proyectándose sobre el muro con el movimiento del sol.

OLIMPO



Majestuosa y sublime, en Olimpo los espacios interiores y exteriores se entremezclan de forma espontánea para una atmósfera única. La villa más importante del Altaona, gira su planta superior sobre la base de la misma, para crear efectos de luz y zonas de sombra que hagan los jardines habitables en la época más estival.

DONDE EL SOL SE FILTRA POR CADA RINCÓN

OLIMPO

Las generosas dimensiones discurren en coherencia con los habitantes de la casa, haciendo el confort tan importante como el lujo. Cada zona está pensada para ser vivida con los cinco sentidos. Las generosas terrazas a la sombra mecidas por el sonido de la fuente, permite el disfrute de la vida al exterior de forma embriagadora.

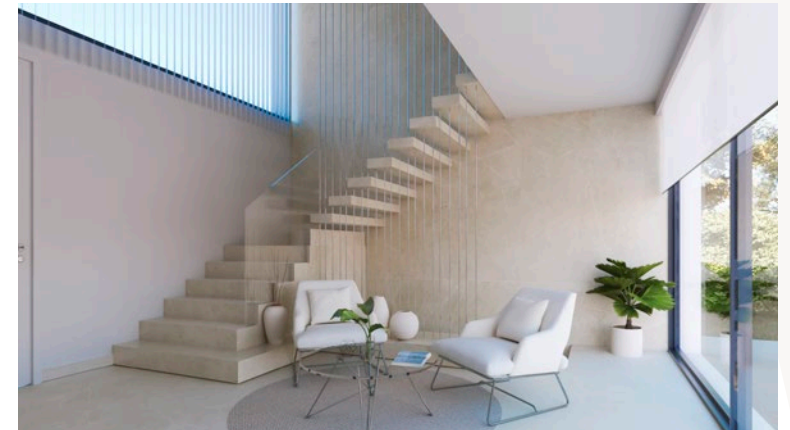


OLIMPO

INTIMIDAD ILUMINADA

La primera línea de golf de las villas Olimpo se introducen en las estancias, haciendo de cada una de ellas espacios infinitos en los que perder la mirada.

OLIMPO



CARACTERÍSTICAS

OLIMPO

PRIMERA PLANTA

1	DORMITORIOS	4
	BAÑOS	3

PLANTA BAJA

0	DORMITORIO	1
	BAÑO	1
	ASEO	1
	SALÓN COMEDOR	1
	COCINA	1

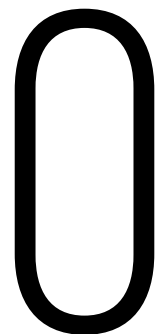
SÓTANO

-1	GARAJE	1
	LAVADERO	1
	ALMACÉN	3



PLANTA BAJA

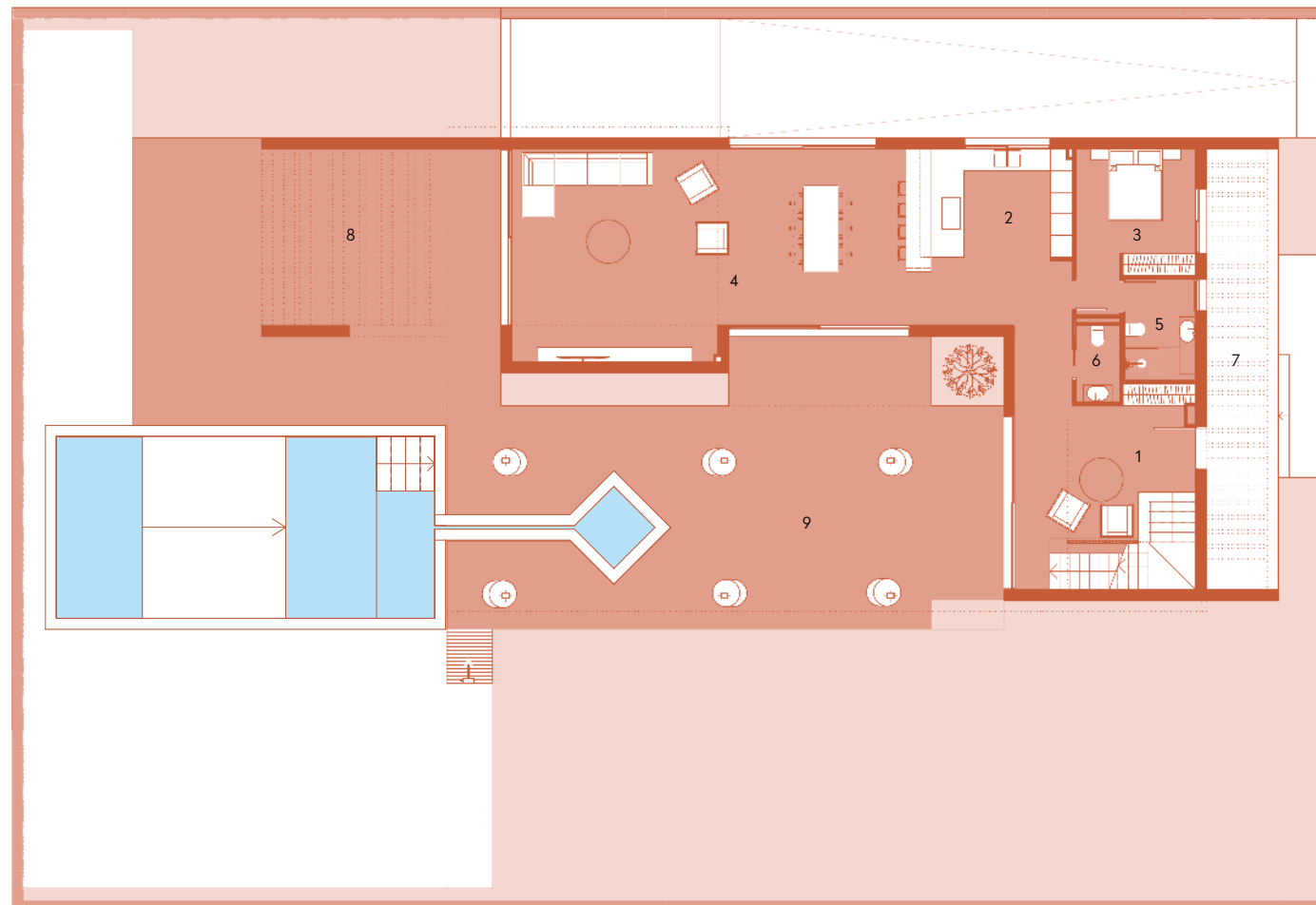
OLIMPO



CARACTERÍSTICAS

SUPERFICIE

1 HALL	22,59 m ²
2 COCINA	19,60 m ²
3 DORMITORIO 1	12,80 m ²
4 SALÓN COMEDOR	59,07 m ²
5 BAÑO 1	5,46 m ²
6 ASEO 1	2,52 m ²
7 PORCH	24,14 m ²
8 PÉRGOLA	25,79 m ²
9 TERRAZA CUBIERTA	104,10 m ²
TOTAL PLANTA BAJA	282,47 m ²



PRIMERA PLANTA

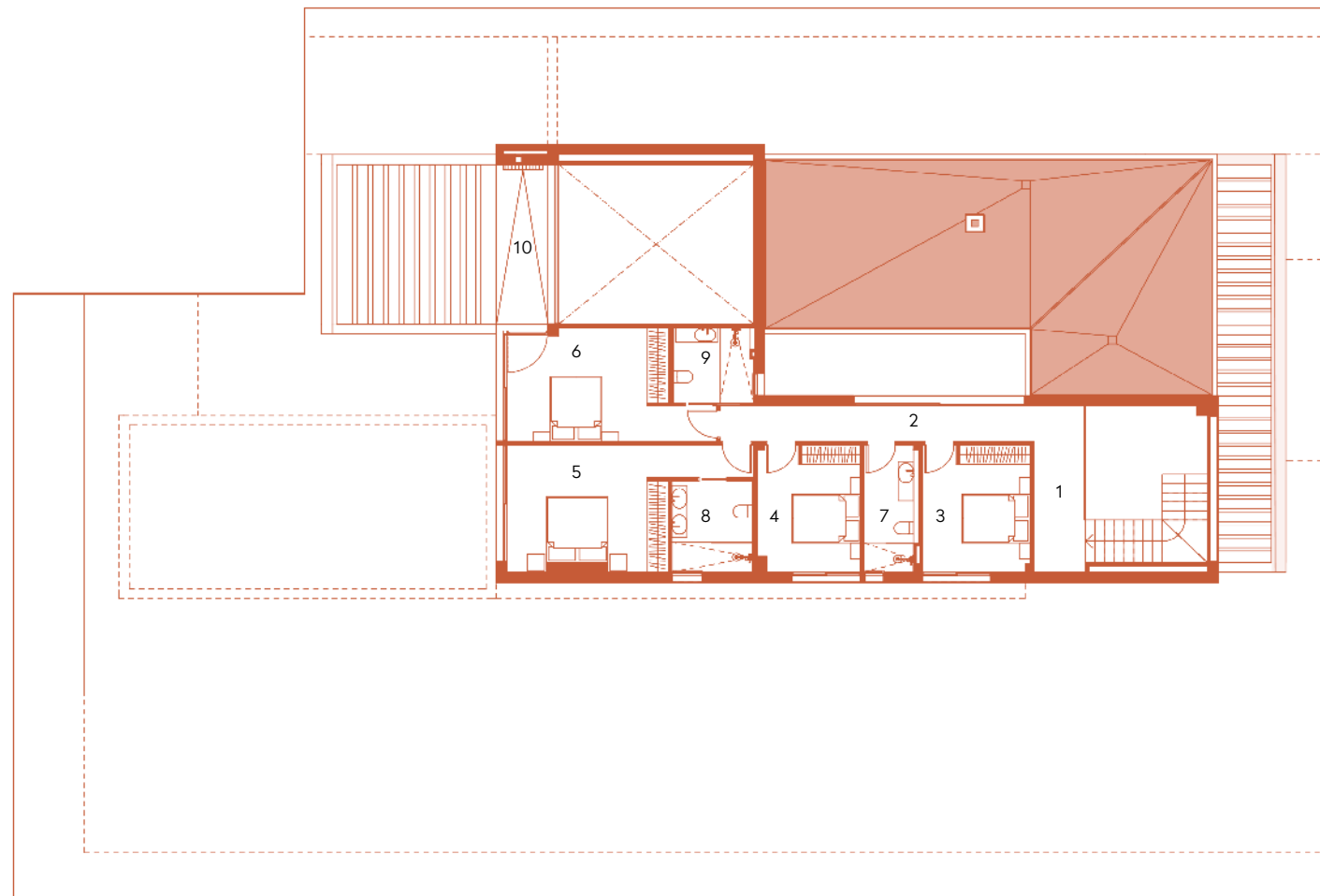
OLIMPO

1

CARACTERÍSTICAS

SUPERFICIE

1 HALL	7,44 m ²
2 CORRIDOR	10,12 m ²
3 DORMITORIO 2	12,36 m ²
4 DORMITORIO 3	11,47 m ²
5 DORMITORIO 4	20,17 m ²
6 DORMITORIO 5	17,63 m ²
7 BAÑO 2	6,02 m ²
8 BAÑO 3	6,58 m ²
9 BAÑO 4	5,29 m ²
10 TERRAZA CUBIERTA 2	7,45 m ²
TOTAL PRIMERA PLANTA	104,53 m ²



SÓTANO

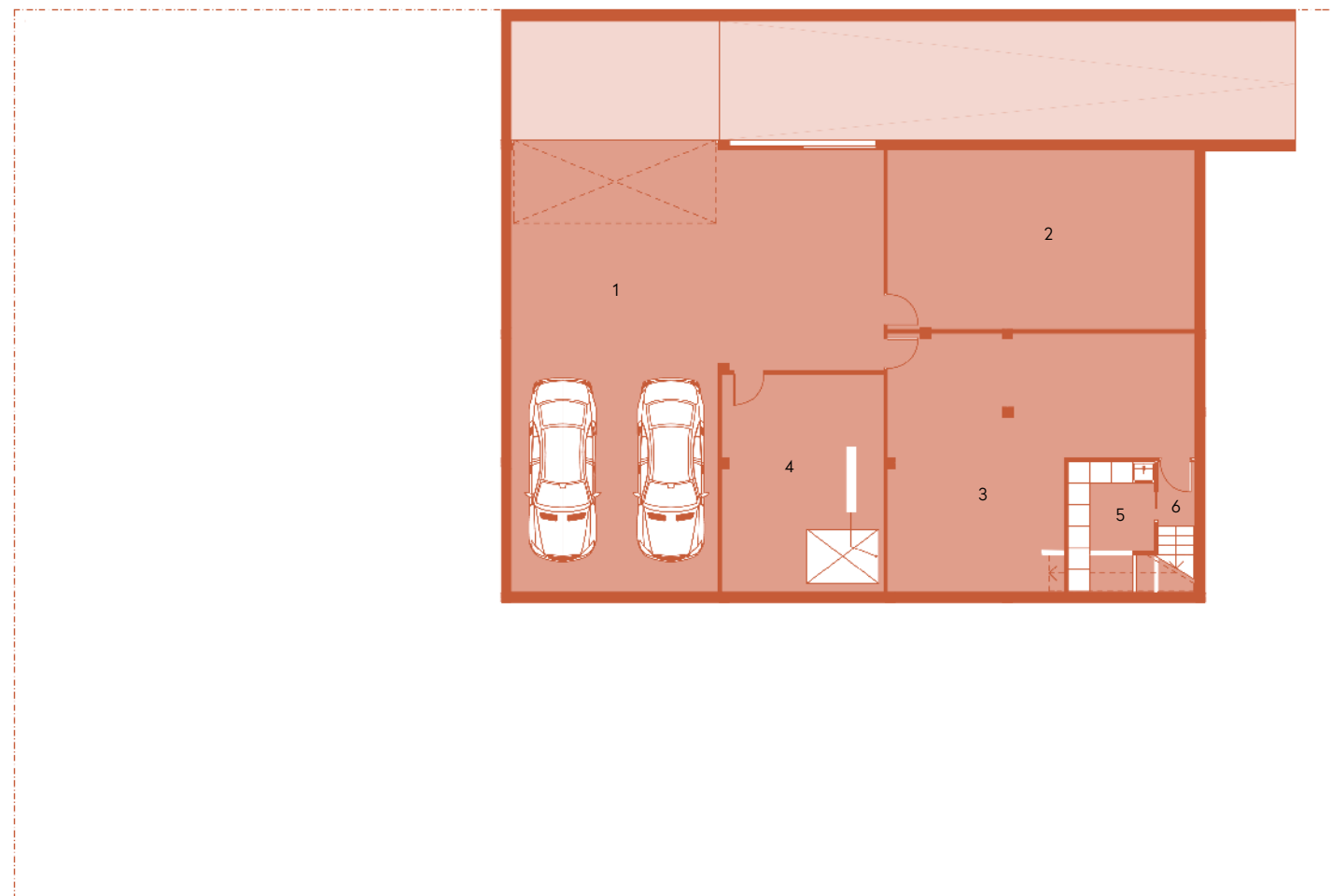
-1

OLIMPO

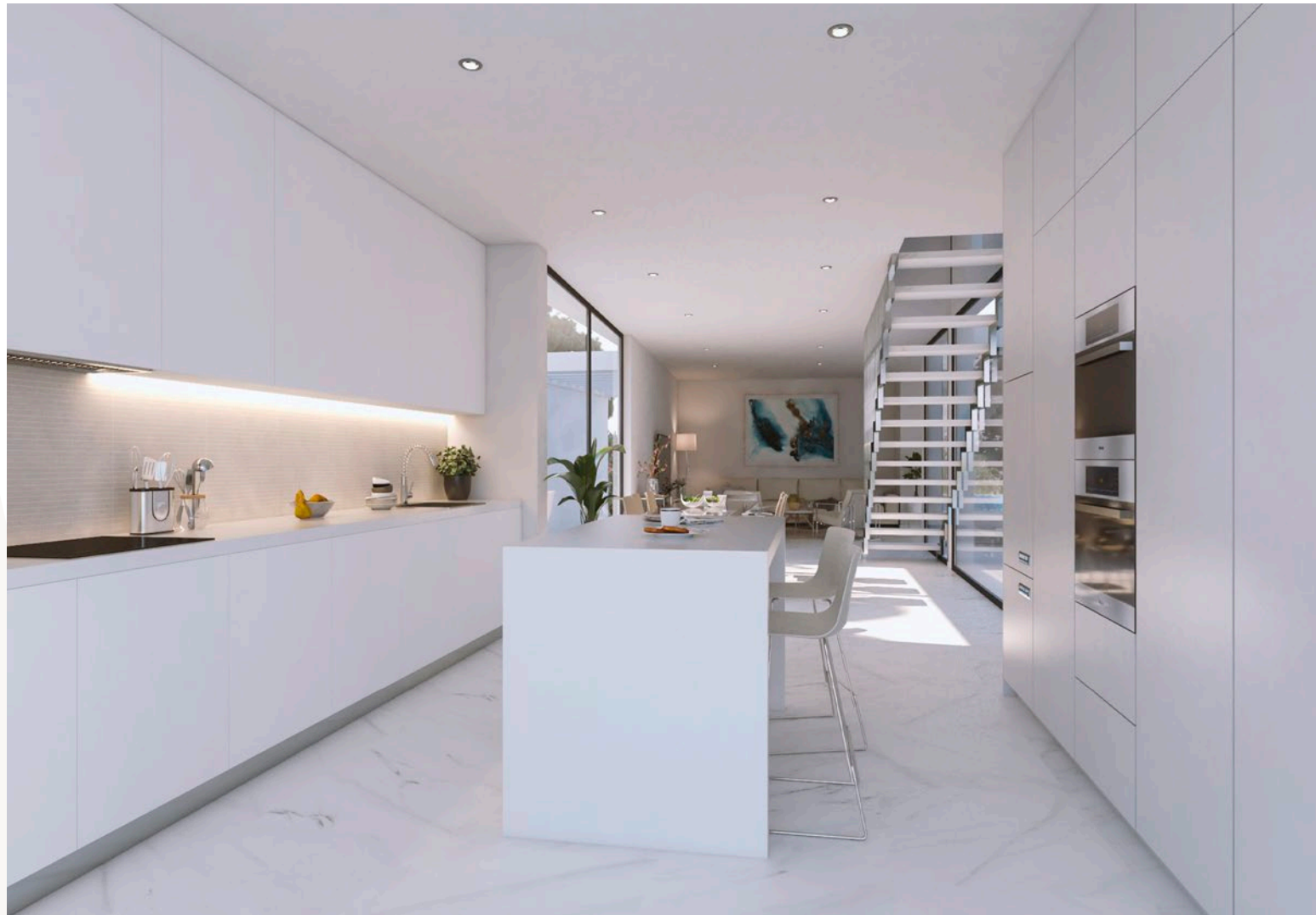
CARACTERÍSTICAS

SUPERFICIE

1 GARAJE	166,69 m ²
2 ALMACÉN 1	25,77 m ²
3 ALMACÉN 2	18,20 m ²
4 ALMACÉN 3	5,76 m ²
5 LAVADERO	8,03 m ²
6 ESCALERA	3,68 m ²
TOTAL PLANTA SÓTANO	228,23 m ²



OLIMPO



MEMORIA DE CALIDADES

CIMENTACIÓN Y ESTRUCTURA

Cimentación con zapatas aislada de hormigón armado de acuerdo con el estudio geotécnico. Estructura de hormigón armado ajustándose a la normativa del código técnico de la edificación.

FACHADAS Y PARTICIONES INTERIORES

Fachada de doble hoja. Ladrillo cerámico hueco doble de 11 cm. En la parte exterior, cámara de aire con aislamiento de baja conductividad térmica de 8 cm. Y ladrillo hueco de 7cm en su cara interior.

Mortero monocapa con un acabado liso. En color blanco y otros colores, según diseño.

Paredes interiores de ladrillo de 7cm revestido con yeso y acabado en pintura lisa.

CUBIERTA

Cubierta plana no transitable con aislamiento poliuretano extruido de (8 cm) acabado con grava.

ACABADOS DE BAÑO

Alta gama de cerámicas "gres" según diseño de interiores.

BALDOSAS DE INTERIORES Y EXTERIORES

- Interior: alta gama "gres" de baldosas de cerámica mate.

- Exterior: baldosas de cerámica del mismo tipo que el interior con bajo grado de resbaladicidad alrededor de la piscina.

ILUMINACIÓN INTERIOR Y EXTERIOR

iluminación led para exteriores en fachada. Instalación eléctrica según normativas cte y rebt.

- Interior, luces empotradas led, interruptores en color blanco.

-Bases de enchufes tipo "schuko" según normativa.

- Iluminación led para exteriores en fachada.

CARPINTERÍA EXTERIOR

- Carpintería exterior en aluminio, marca europea, con rotura de puente térmico, lacado color ral según diseño y marcos incrustados en el piso en carpinterías

con acceso al exterior.

- Estores motorizados según viviendas.

- Puerta de entrada en aluminio lacado color ral según diseño, con cerradura de seguridad y tres puntos de anclaje.

Vidrios

- Doble acristalamiento con cámara de aire y baja emisividad térmica, según el código técnico de la edificación.

- Mamparas de cristal de seguridad en baños, según diseño.

Pintura

- Paramentos en acabado liso en color blanco o según diseño.

- Papel pintado decorativo en paramento de la cabecera de la cama, según villa y diseño.

CARPINTERÍA INTERIOR

Cocina

- Equipada con módulos altos, bajos y de pared, según diseño. Acabado blanco según diseño.

- Fregadero individual en acero inoxidable bajo encimera.

- Grifo con ducha de dos posiciones.

- Encimera de cuarzo "silestone" o similar en color blanco o según diseño.

Electrodomésticos marca bosch:

- Placa de inducción.

- Campana extractora con alta eficiencia energética.

- Frigorífico.

- Horno.

- Microondas.

- Lavavajillas integrable.

- Lavadora-secadora integrable.

Puertas interiores

- Acabado lacado blanco liso, (altura estándar) con manillas de acero en acabado cromado y bisagras ocultas.

- Armario con puertas correderas con acabado lacado blanco. Distribución interior con estantes, cajones y

barra de colgar. Según medidas y diseño.

Baños

- Mueble de baño completo de diseño, con lavabo y espejo con iluminación led integrada.
- Inodoro suspendido duravit durastyle o similar según dirección facultativa y cisterna empotrada.
- Plato de ducha al mismo nivel del suelo.
- Grifería para ducha termostática en acabado cromado.
- Grifo monomando de repisa para lavabo en acabado cromado, con aireador para mayor eficiencia en el uso del agua.

CALEFACCIÓN Y AIRE ACONDICIONADO

- Tecnología inverter de aire acondicionado con bomba de calor y sistema de conductos de lana de vidrio de alta densidad.
- Calentador de toallas eléctrico preinstalado en baños.
- Calefacción radiante por suelo radiante en baños.
- Sistema de ventilación completo con recuperación de calor.

Automatización básica

Configurable y personalizado para:

- Escenas de iluminación.
- Programación de encendido y apagado.
- Alarmas contra incendios e inundaciones.
- Control de persianas.
- Climatización y control de calefacción.
- Control de automatización en línea.
- Tablet de control con pantalla táctil.

EXTERIORES:

JARDÍN

- Acabado de parcela estándar según villa, con zonas de grava y césped.
- Red de riego.
- Acceso peatonal a parcela con video portero.
- Acceso por carretera con portón automático de diseño exclusivo.
- Parcela cerrada con malla de alambre y seto.
- Iluminación exterior.

PISCINA

- El tamaño depende de la villa.
- Ducha exterior.
- Acabado en mosaico blanco.
- Calefacción preinstalada.

NOTA LEGAL

Los planos, especificaciones e imágenes contenidos en este catálogo son con fines ilustrativos pudiendo ser modificados por razones técnicas o cualquier otro requerimiento de la dirección del proyecto durante el progreso del mismo.

ALTAONA

GOLF AND
COUNTRY
VILLAGE